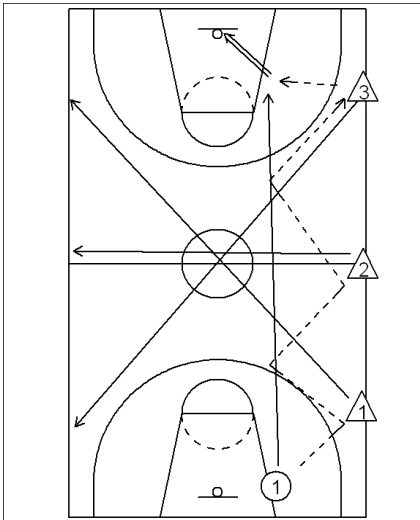


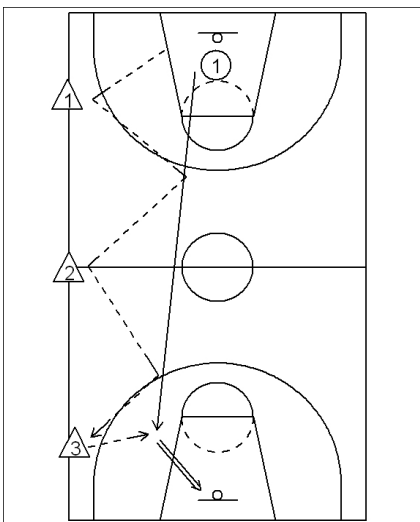
Costat contrari



- 3 passadores distribuïdes:
 1) a l'alçada del tir lliure
 2) al mig del camp
 3) a l'alçada del tir lliure

Jugadora 1 amb pilota es desplaça donant passes de pit a les passadores, que al seu torn li tornaran amb passe de pit. Cada passadora anirà al "Costat contrari" després de donar el passe (posició simètrica de l'altra meitat de la pista). Després de l'últim passe, farà una entrada (es poden treballar diferents finals).

En agafar el rebot, les passadores, es tornen a trobar en la mateixa distribució que abans.



La passadora torna a donar passes de pit, fins arribar a l'aro contrari. En rebre l'últim passe, la jugadora de pilota farà una entrada (o el final que volguem treballar).

Rotació:

- Jugadora que ha entrat: passadora 1
 Passadora 2 = Passadora 3
 Passadora 3 = Jugadora amb pilota

Variants:

Després de donar els primers passes i després del primer bàsquet, es pot acabar l'exercici anant a l'altre cistella amb un 2X2.
 Atacants: Passadora 3 i jugadora que ha entrat
 Defensores: Passadores 1 i 2 (que pujaran la defensa al màxim). Treballar la comunicació defensiva al repartir-se les atacants.